

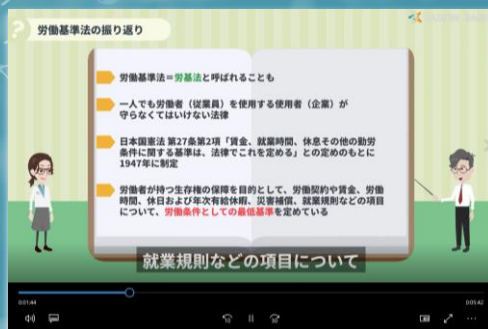
アニメで学ぶ労働基準法（管理者編）

本学習コースの狙い

多くの労使間トラブルは、労働基準法をはじめとする関連法律を正しく理解し、管理・運用することで防ぐことができます。

本コースでは、管理監督者・人事担当者が知っておくべき労働基準法のポイントについて学びます。

受講対象者：全部門（管理職）



eラーニング学習画面イメージ



カリキュラム

☑ 動画再生時間：約45分 ☑ 想定学習時間：約1時間42分

教材の構成：動画コンテンツ5ヶ，理解度確認テスト 各章5問，総合テスト 全20問

① 労働基準法は罰則付き

② 労働基準法のポイント (労働条件・就業規則・適用除外)

③ 労働基準法のポイント (賃金)

④ 代表的な違反行為と罰則

⑤ 違反しないために

※ 理解度確認テストは各章毎に設定されており、最後の総合テストでは全動画の中からランダムに出題されます。



カイゼンベース株式会社

〒100-0011 東京都千代田区内幸町1丁目3-1

TEL：03-6368-5620 FAX：03-4586-7148

お問い合わせ：info@kaizen-base.com

お申し込みはWEBサイトから！
<https://kaizen-base.com/e-learning/>

